

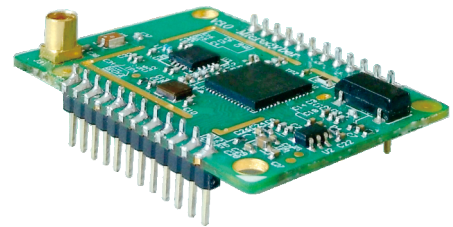
# M1100S WirelessHART 模块

中科博微专注为工业自动化领域客户及合作伙伴提供世界级领先的产品和优质服务。中科博微 M1100S WirelessHART 模块可以帮助设备制造商简单、快速的将 WirelessHART 通讯标准集成到现场设备中，实现安全、可靠、标准的 WirelessHART 数据传输，提升产品的性能与竞争力。

## 特点

### 超低功耗设计

- 自休眠、自唤醒模式，无需人工干预。
- 业界领先的无线技术，对电池供电做优化处理。



**WirelessHART**

### 符合HART7.5规范标准

- 与多厂商同类产品经过长时间互操作测试。
- 通过FCG一致性测试。

### 全方位技术支持

- 提供丰富的库文件、样例代码、设计开发文档。
- 提供组态工具，用于配置模块参数。
- 现场、电话、邮箱等全方位的中文技术支持。

PC机软件



475



模块典型应用架构

## 快速集成

自行开发



使用其他厂家模块开发



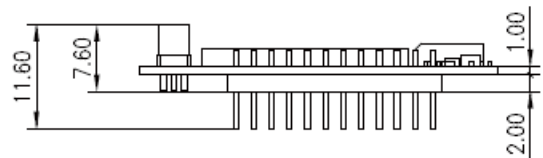
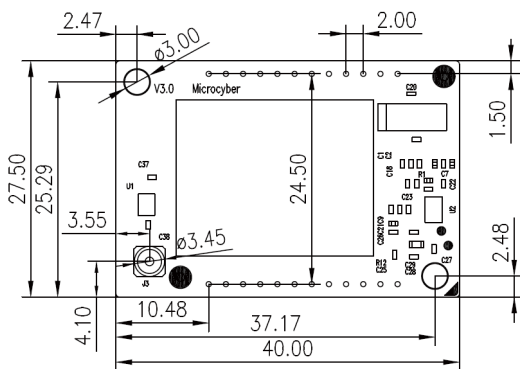
使用博微模块开发



开发进度对比

# 性能对比

技术指标	Microcyber	其他公司
开发包	提供完整的开发包与部分源码，不需关心模块与仪表卡之间的通讯	只提供开发文档，需自己编写与模块之间通信的代码
开发套件	提供多功能底板与低功耗底板	只提供无线演示套件
开发周期	开发周期<1个月	开发周期>6个月
工作温度	-40°C~+85°C	-40°C~+85°C
输出功率	可调	不可调
平均功耗(计算条件：接收模式运行 150ms,低功耗模式运行 2850ms)	1.7mA	4.5mA
焊接方式	支持邮票孔、插针	只支持插针
主芯片	使用通用芯片，便于维护升级 ARM Cortex-M4 内核	使用定制芯片 ARM Cortex-M3 内核
Hart 命令支持	支持无线与有线命令	只支持无线命令
自主组态软件	提供自主的组态软件	无
OEM 定制	支持客户 OEM 定制	只支持大客户
中英文支持	提供中英文支持	不提供中文支持
HCF 认证服务	提供预测试、认证服务	不提供



机械尺寸图(单位:mm)